

viRalERT 2

SISTEMA DE MEDICIÓN DE
TEMPERATURA DEL CUERPO
HUMANO



ⓘ 30 a 45°C / 86 a 113°F



vIRALERT 2

SISTEMA DE MEDICIÓN DE TEMPERATURA DEL CUERPO HUMANO

AMETEK LAND FABRICA EQUIPOS DE MEDICIÓN DE PRECISIÓN DESDE 1947.

Somos especialistas en la medición de temperatura sin contacto y en la monitorización de la combustión en múltiples sectores, tales como siderurgia, vidrio, generación de energía, cemento, etc.

Como parte de la División de Procesos e Instrumentos de AMETEK desde 2006, nuestros clientes se benefician del equipo de ventas y servicio de AMETEK a nivel global.

En un mundo donde los viajes globales significan que las infecciones pueden extenderse rápidamente por muchos países, la capacidad de detectar a las personas con fiebre es una herramienta clave para reducir el riesgo de propagación de enfermedades.

El sistema de termografía vIRAlert 2 proporciona una medición precisa y automática de la superficie del cuerpo humano, generalmente la cara, con una precisión de $\pm 0,5^{\circ}\text{C}$ permitiendo detectar pequeños cambios de temperatura producidos por la fiebre.

La mayoría de las cámaras de termografía proporcionan una precisión de $\pm 2^{\circ}\text{C}$ pero al comparar la imagen térmica con un cuerpo negro de calibración de precisión, nuestro sistema vIRAlert 2 proporciona una temperatura

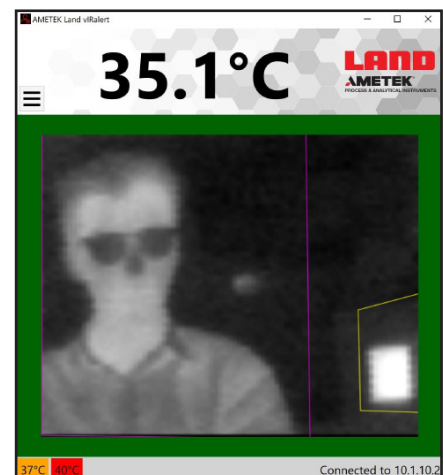
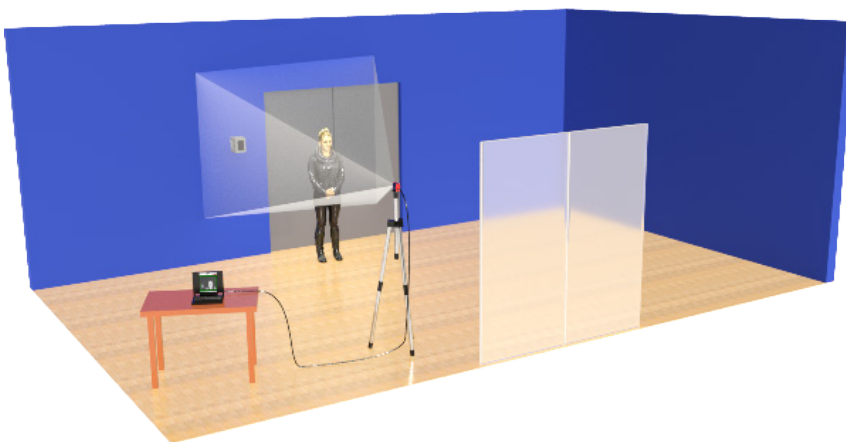
precisa y fiable en zonas de afluencia masiva de peatones tales como aeropuertos, estaciones de tren, hospitales acceso a oficinas y fábricas y otros lugares donde las enfermedades infecciosas pueden propagarse fácilmente.

Utilizando un software sencillo e intuitivo, el sistema genera alarmas en pantalla y audibles que alertan al operador permitiendo una rápida acción para proteger las instalaciones contra la extensión de la infección.

A una distancia de 1 metro, ofrece un campo de visión de 70 x 55 cm realizando las comprobaciones sin contacto con el operador.

El vIRAlert 2 es el sistema de AMETEK Land más preciso para la medición de temperatura del cuerpo humano.

MONITORIZACIÓN TÉRMICA ▼



ESPECIFICACIONES Y DISEÑO



1: CÁMARA TÉRMICA

Rango: 30 a 45°C.
Campo de visión: 39x31°.
Detector: 80x64 píxeles con 5.210 puntos de temperatura a una frecuencia de 9 Hz.

2: CUERPO NEGRO CERTIFICADO

Calibrado a 38°C para comparaciones precisas a grandes distancias debido al tamaño de su placa.

3: CABLES DE CONEXIÓN

Ethernet y alimentación entre cámara y ordenador portátil (4m).

4: MONTAJE FLEXIBLE

Cámara con adaptador de rosca de ¼ -20 UNC con varias opciones de montaje y cuerpo negro con ranuras para montaje en pared.

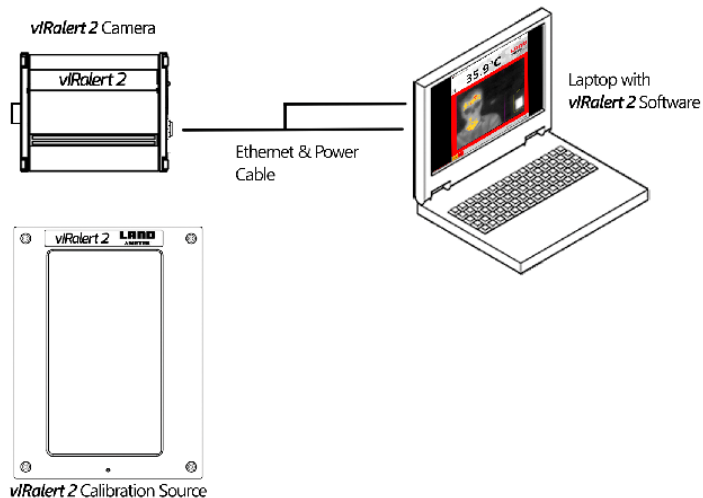
5: SOFTWARE

Imagen continua o fija mostrando la temperatura normal en blanco y negro con temperaturas altas en rojo. Activa una alarma de audio en la pantalla si detecta fiebre potencial. Ordenador portátil con software vIRalert instalado opcional.

6: CALIBRACIÓN

Cada sistema se calibra en nuestro laboratorio acreditado ISO17025.

ESQUEMA DEL SISTEMA ▼



APLICACIONES

TRANSPORTE Y VIAJES – AEROPUERTOS, ESTACIONES DE FERROCARRIL, METRO, GRANDES EDIFICIOS PÚBLICOS

EDUCACIÓN – ESCUELAS, COLEGIOS, UNIVERSIDADES, BIBLIOTECAS MUNICIPALES

NEGOCIOS – EDIFICIO DE OFICINAS, EDIFICIOS OFICIALES, FÁBRICAS, ALMACENES

BENEFICIOS

Medición instantánea no-intrusiva utilizando tecnología de imagen térmica infrarroja con precisión de medida de temperatura líder en el mercado.

Monitoriza altas temperaturas sin disminuir el flujo de personas.

Medición fija remota que minimiza el riesgo de infección por transmisión a operadores.

Solución completa OnLine, funcionamiento rápido y muy sencillo.

Rápido, fácil de instalar y re-colocar según sus necesidades con opciones de montajes flexible.

Función Automática de Alerta que reduce posibles errores humanos y a avisa al operador que se ha superado la alarma.

VIRALERT 2

SISTEMA DE MEDICIÓN DE TEMPERATURA DEL CUERPO HUMANO

ESPECIFICACIONES

SISTEMA

Precisión: +/- 0.5 °C (distancia de 1m)

CÁMARA

Rango de medida: 30 a 45 °C / 86 a 113 °F

Formato Detector: 80 x 64 pixeles

Detector: Termopila No refrigerada

Respuesta Espectral: 8 a 14 µm

Frecuencia: 9 Hz

Resolución de Temperatura: < 0.12 °C

Campo de visión: 39 x 31°

Alimentación: 5 VDC (USB) desde el ordenador

Interfase: Ethernet

Software de Procesamiento: Imagen continua o fija mostrando la temperatura normal en blanco y negro con temperaturas anormalmente altas en rojo. Activa una alarma de audio en la pantalla si detecta fiebre potencial.

Temperatura de trabajo: 10 a 50 °C / 50 a 122 °F

FUENTE DE CUERPO NEGRO

Temperatura: 38 °C / 100.4 °F

Emisividad: 0.97

Tamaño objetivo: 80 x 120 mm

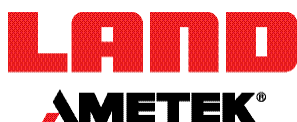
Precisión Combinada/Estabilidad: +/- 0.2 °C (+/-0.3 °F)

Alimentación: 100-240 VAC, 2A ((Suministrada con fuente 12 VDC)

Temperatura de trabajo: 10 a 50 °C / 50 a 122 °F

Descargo de responsabilidad: La temperatura de la piel humana se ve afectada por una gran cantidad de factores ambientales y fisiológicos. La temperatura de piel facial elevada puede significar una temperatura elevada del cuerpo; pero una temperatura interna elevada puede no estar acompañada de una temperatura elevada de la piel facial. Los sistemas viRalert son sistemas científicos precisos que deben ser operados estrictamente de acuerdo con manual de operación del fabricante. Los sistemas viRalert no están destinados ni diseñados para diagnosticar o detectar afecciones médicas que incluyen, pero no limitados, a virus u otras enfermedades. Los productos de imagen térmica AMETEK Land solo deben usarse para detectar variaciones de temperatura superficiales. Si se detecta una temperatura elevada de la piel, el hallazgo debe confirmarse por otros medios, por ejemplo, un termómetro médico aprobado. La ausencia de una temperatura elevada de la piel no excluye la fiebre.

**viRalert 2 DE AMETEK LAND
ES EL SISTEMA MÁS PRECISO
PARA LA MEDICIÓN DE TEMPERATURA
DEL CUERPO HUMANO
WWW.AMETEK-LAND.COM**



CONTACTA CON NOSOTROS



www.ametek-land.com



land.enquiry@ametek.com



Certificate No. CC-2041
APPLIES IN INDIA



APPLIES IN THE UK



APPLIES IN THE US